

# Sagalassa valida, enemigo oculto

## IDENTIFÍQUELA

Adulto de *Sagalassa valida*

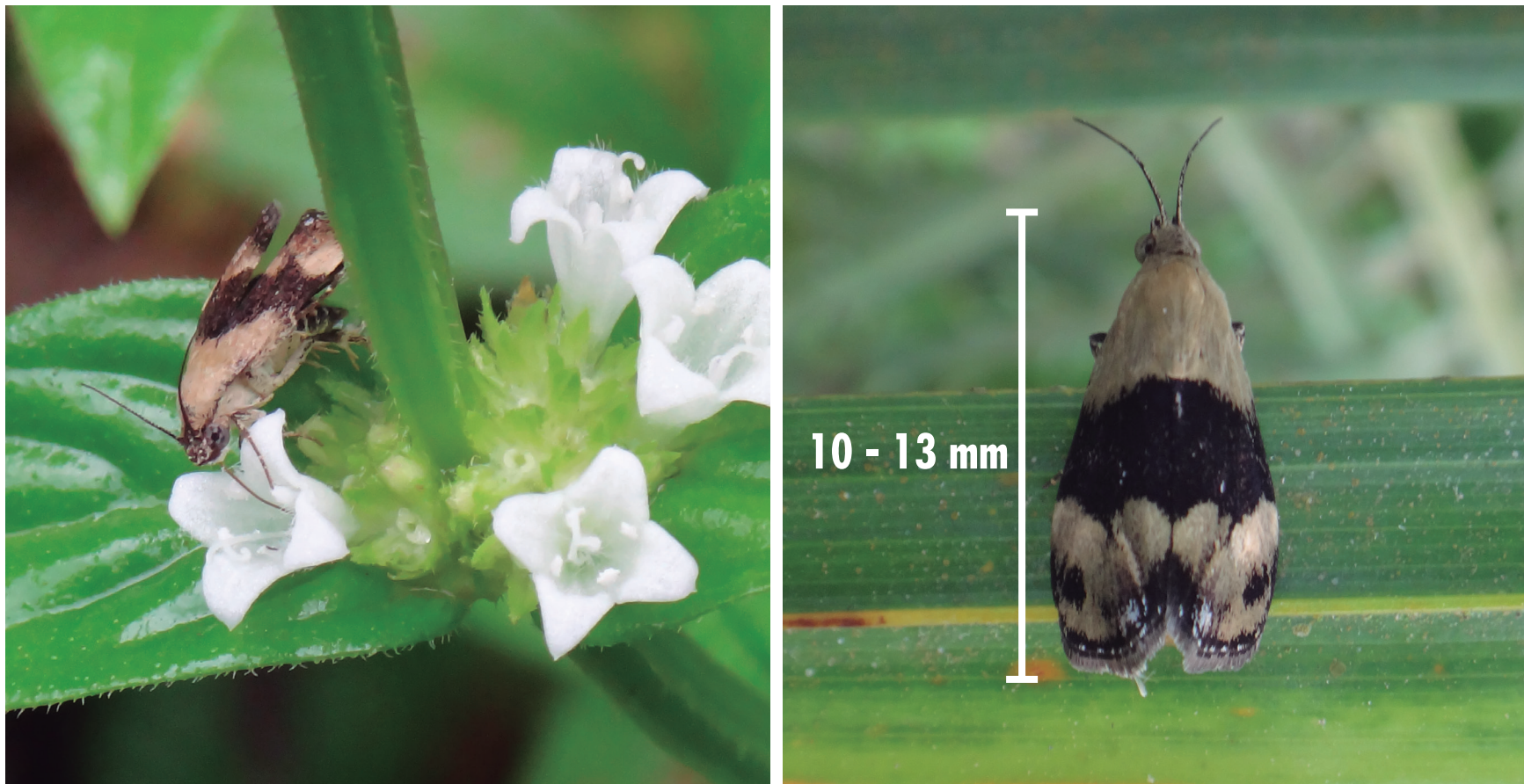


Foto: Jesús Matabanchoy

Foto: Carlos Andrés Sendoya

## Verifique el daño de *Sagalassa valida* en la raíz de sus palmas

Larvas y daño de *Sagalassa valida*

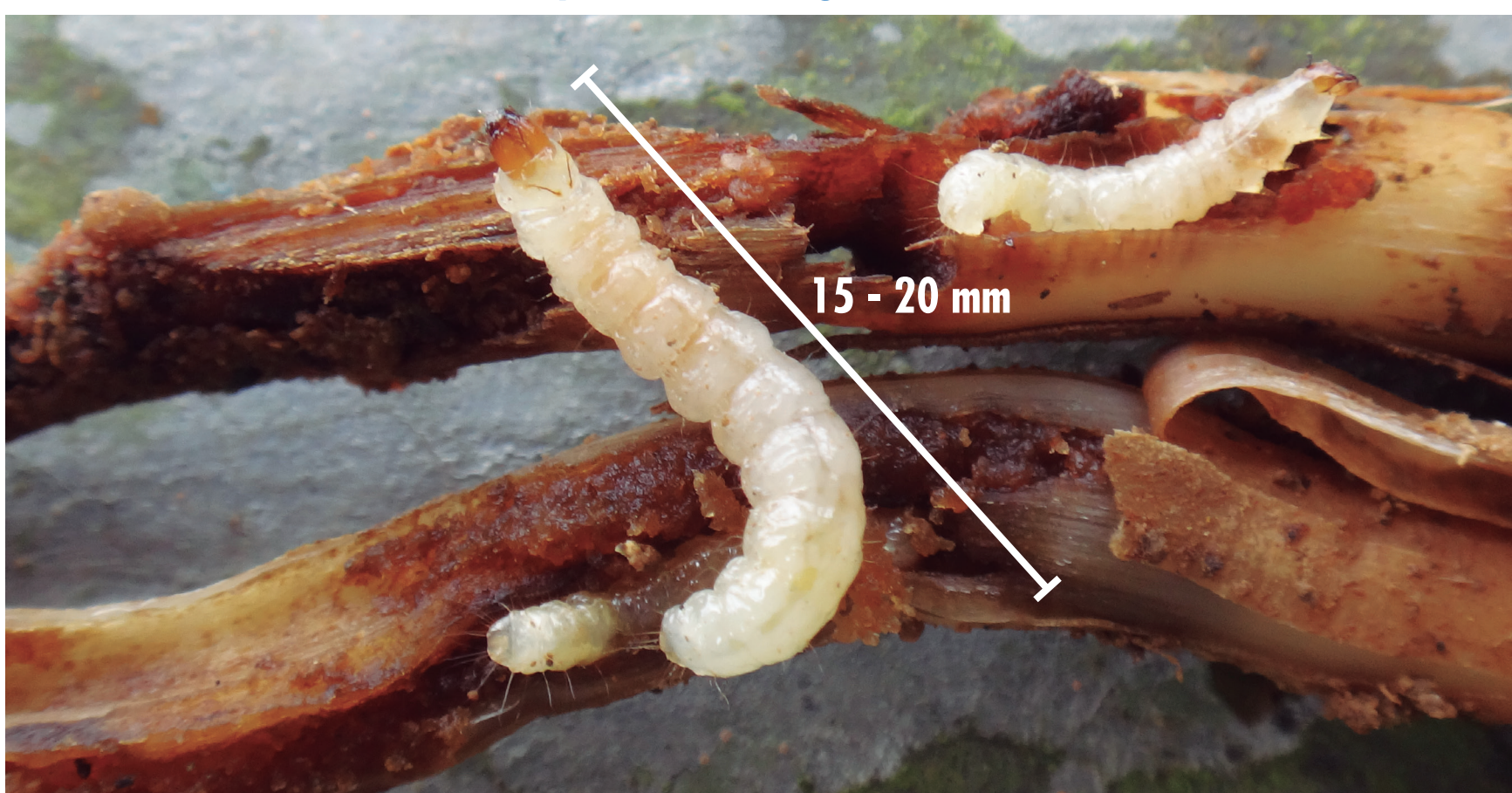


Foto: Jesús Matabanchoy

### Raíces afectadas



Fotos: Jesús Matabanchoy

## MANÉJELA

### CONTROL FÍSICO

Para disminuir el ataque de *Sagalassa valida* establezca barreras físicas en el plato, así logrará:

- ✓ Promover la emisión de raíces y mejorar la eficiencia en la nutrición.
- ✓ Conservar la fauna benéfica.
- ✓ Proteger el suelo del plato y elevar la retención de humedad.
- ✓ Minimizar la labor de plateo.

Todas estas medidas contribuyen a obtener un mayor peso de racimos e incrementar su productividad.

### Como barrera física usted puede usar:

Tusa

Fibra



Hojas de poda

Residuos de la limpia



Fotos: José Luis Quintero

### CONTROL BIOLÓGICO

Trabaje por la conservación de los insectos benéficos

Aplicar insecticidas para el manejo de *Sagalassa valida* puede generar un daño importante a la fauna benéfica, evite su uso.



Foto: Jesús Matabanchoy

## Proteja la raíz de su inversión

Contenido técnico elaborado por: Mesa de Sanidad Vegetal, articulada al Comité Agronómico Zona Suroccidental

Publicación cofinanciada por Fedepalma-Fondo de Fomento Palmero