



Detección y manejo de palmas afectadas por Anillo rojo-hoja corta (AR)

IDENTIFIQUE LOS SÍNTOMAS DE ESTA ENFERMEDAD Y ELIMINE OPORTUNAMENTE LAS PALMAS ENFERMAS. ¡PROTEJA SU INVERSIÓN!

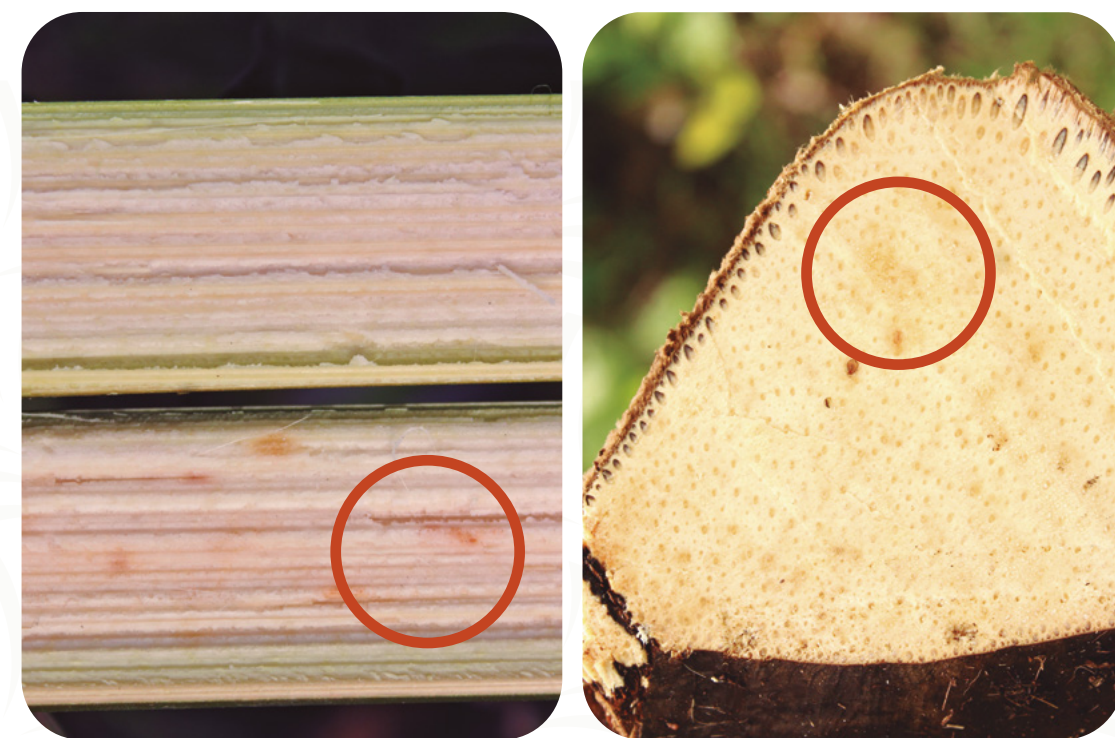
CLAVES PARA LA DETECCIÓN



La ubicación estratégica del censador facilitará la visualización de los síntomas. Se recomienda una distancia de cuatro metros o más, según la altura de la palma.



Identifique síntomas como la clorosis apical y el apiñamiento por acumulación de hojas jóvenes cortas.



Revise el raquis y bases peciolares de diferentes niveles foliares para detectar la presencia de manchas de color anaranjado (salmón) con aspecto aceitoso.

EVOLUCIÓN DE LOS SÍNTOMAS



INICIAL

Acortamiento de la hoja No.1 y leve amarillamiento apical.



INTERMEDIO

El acortamiento foliar que ocasiona reducciones entre un 20 % y 30 %, se extiende hasta el nivel 17.



AVANZADO

Acortamiento foliar severo y generalizado.

MANEJO DE LA ENFERMEDAD



- Realice censos mensuales para la detección oportuna de palmas enfermas.
- Elimine las palmas con método químico usando herbicidas con ingrediente activo: Diquat o M.S.M.A. Utilice solo productos con Registro ICA en la dosis y la forma sugerida en la etiqueta para palma de aceite.



- Elimine sitios de reproducción de *Rhynchophorus palmarum* mediante el picado de los estípites de palmas y luego espárzalos en las áreas dispuestas para renovación.
- Instale y mantenga una red de trapeo de *Rhynchophorus palmarum* ubicando las trampas mínimo cada 100 metros en las áreas afectadas.
- En las áreas con alta incidencia de anillo rojo, aplique insecticida dirigido a las bases peciolares después de la cosecha y la poda.



Fotos: Colección fotográfica de Cenipalma

Autoras: Rosa Cecilia Aldana, Diana Navarrete, Ángela Neira
Programa de Plagas y Enfermedades. Programa de Manejo Fitosanitario