

La PALMA DE ACEITE en el departamento de NARIÑO

En 2020 la producción de aceite de palma crudo alcanzó las 54.780 toneladas (3,51 % de la producción nacional)

Municipios palmeros

1 San Andrés de Tumaco

Plantas de beneficio

- 1 Extractora Santafe S.A.S.
- 2 Olio S.A.S.
- 3 Palmas de Tumaco S.A.S.
- 4 Palmeiras Colombia S.A.
- 5 Salamanca Oleaginosas S.A.



545 PALMEROS

*Cifra según el RNP

7.347 EMPLEOS FUERON GENERADOS EN 2020

2.939 Directos | 4.408 Indirectos

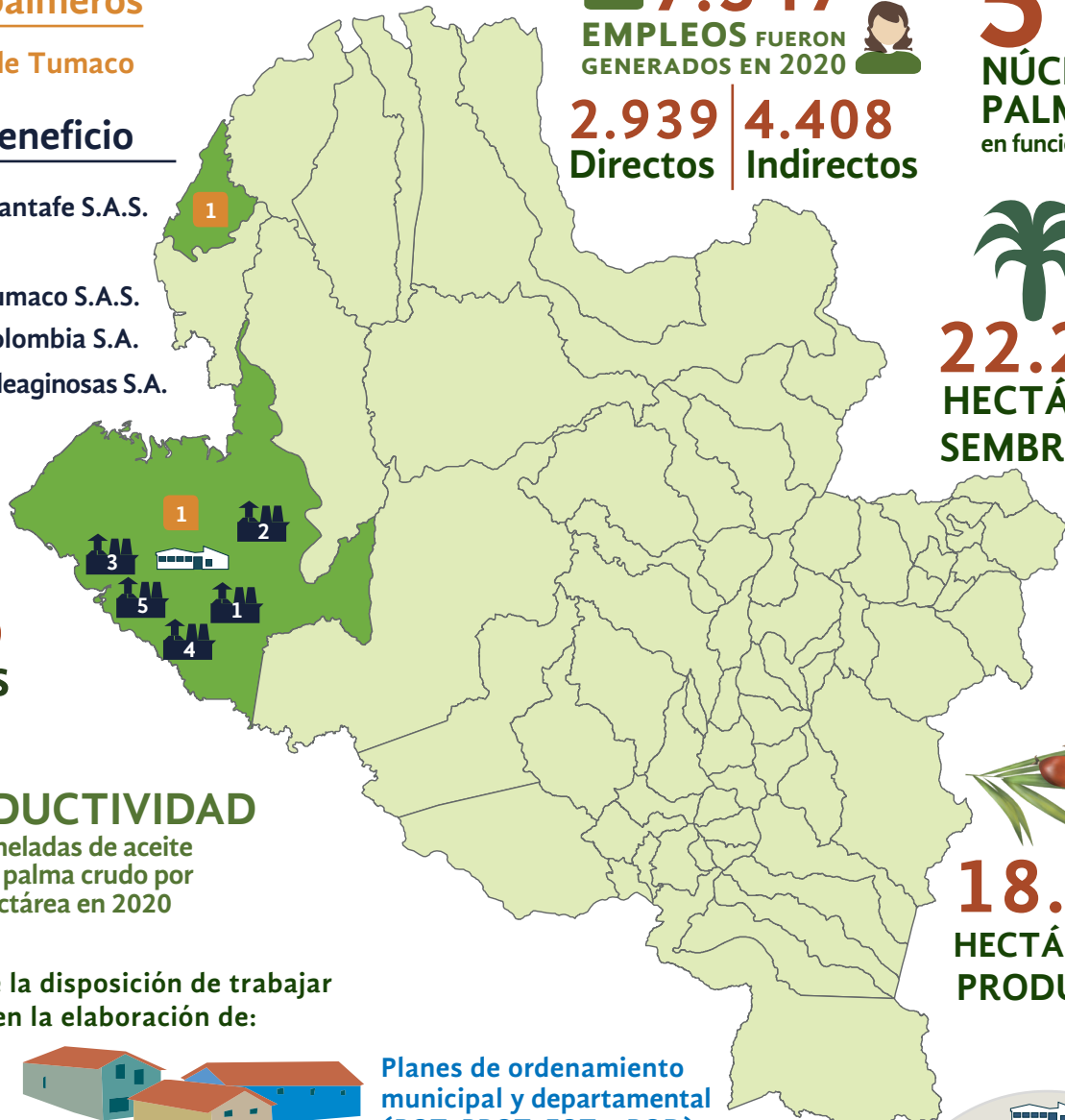
5 NÚCLEOS PALMEROS en funcionamiento



22.239 HECTÁREAS SEMBRADAS



18.474 HECTÁREAS EN PRODUCCIÓN



PRODUCTIVIDAD 3 toneladas de aceite de palma crudo por hectárea en 2020

Fedepalma tiene la disposición de trabajar conjuntamente en la elaboración de:



Planes de desarrollo departamental y municipal

Planes de ordenamiento municipal y departamental (POT, PBOT, EOT y POD)



Planes de ordenación y manejo ambiental de las cuencas hidrográficas



Proyectos en ciencia y tecnología (Fondo Ciencia Tecnología e Innovación del Sistema General de Regalías)



Proyectos que se desprendan de los planes de desarrollo y otros escenarios

La Federación desarrolló la Estación Experimental La Providencia, ubicada en el municipio de Tumaco, como eje para la Zona Suroccidental, con el fin de acercar la investigación y extensión a los productores de la región.

Esperamos ser un aliado estratégico para las administraciones regionales y contribuir activamente a alcanzar los propósitos que se han establecido, de forma que mejore el desarrollo y bienestar de cada región

Fecha de corte de la información: 21 de abril de 2021-Fuente: Sispa.

Ante cualquier inquietud o información adicional, favor dirigirse a Juan Fernando Lezaca Mendoza, Director de Asuntos Institucionales de Fedepalma, al correo electrónico jlezaca@fedepalma.org o al celular: 311 530 2227



CON EL APOYO DEL FONDO DE FOMENTO PALMERO