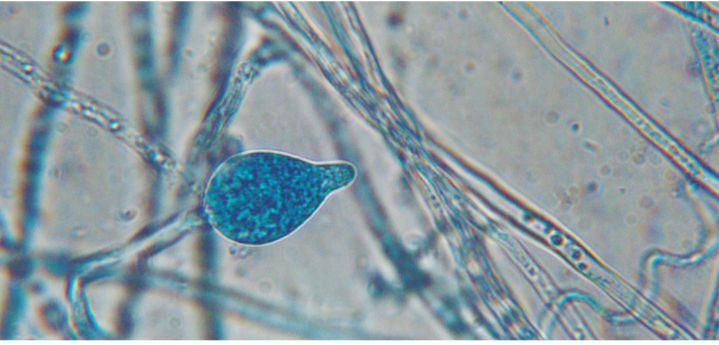


Prevenga y maneje la PC

Phytophthora palmivora

La Pudrición del cogollo, PC, es una enfermedad causada por *Phytophthora palmivora*, un microorganismo que ocasiona el daño inicial al cogollo, a donde pueden llegar organismos oportunistas e insectos como el picudo (*Rhynchophorus palmarum*), que agravan la situación.

Los encharcamientos, ambientes muy húmedos y la mala fertilización favorecen a *P. palmivora* que es capaz de sobrevivir a condiciones extremas. En épocas secas, el número de palmas con la PC se reduce, pero no desaparece. La PC ataca a las palmas de manera muy agresiva. Una palma enferma, sin tratamiento, afecta rápidamente las palmas vecinas.



Prevención

Aplique excelentes prácticas agronómicas

Selección de material de siembra

- ✓ Si su vivero es propio, manéjelo adecuadamente
- ✓ Si compra plántulas, adquiéralas solo en viveros registrados por el Instituto Colombiano Agropecuario (ICA)
- ✓ Seleccione plántulas sanas, vigorosas y sin rastro de problemas fitosanitarios, que no superen los 12 meses de edad

Preparación del terreno

- ✓ Prepare el terreno buscando la aireación y decompactación del suelo
- ✓ Aplique enmiendas cuando sean necesarias

Siembra

- ✓ Realice el trazado y fertilice adecuadamente el suelo
- ✓ Establezca coberturas aptas para su zona
- ✓ Si se requiere, construya drenajes para evitar encharcamientos
- ✓ Realice el plateo a sus palmas
- ✓ Elimine las palmas espontáneas



Manejo

Censos fitosanitarios

Inspeccione constantemente cada una de sus palmas y determine el estado fitosanitario de su plantación. Los resultados de los censos indican la incidencia de la PC, la cual se refiere al porcentaje de palmas enfermas frente al número total de palmas sembradas

Síntomas de la PC

Presencia en las flechas de manchas de color marrón con aspecto húmedo que traspasan los foliolos



Pérdida de foliolos que generan mordiscos en forma de V, en uno o los dos lados de la hoja, dejando la apariencia de la mordedura de un animal grande



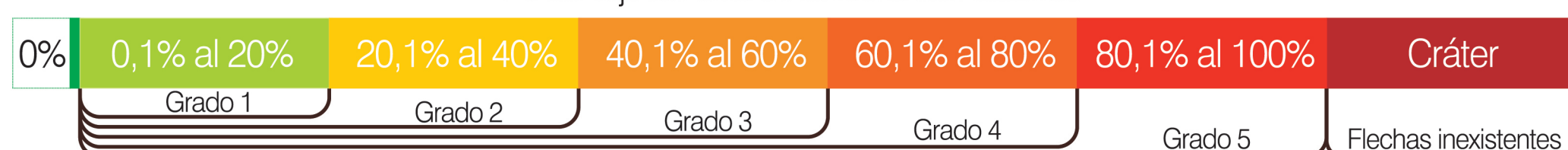
En estados muy avanzados la palma pierde las flechas y no hay producción de nuevas hojas



Si observa en su plantación palmas con PC - hoja clorótica, por ser este un síntoma avanzado, elimínelas de inmediato

*Escala de severidad de la PC

Porcentaje del área de la flecha con lesiones



*Escala de severidad de la PC desarrollada por los Comités Agronómicos y Cenipalma

Mayor información en www.palmasana.org

Publicación cofinanciada por Fedepalma-Fondo de Fomento Palmero

1. Remueva el tejido enfermo en palmas con grados de severidad 1, 2 y 3 de acuerdo con lo establecido en la Resolución ICA 4170

- ✓ Para llegar al punto de corte de las flechas y el tejido enfermo, elimine el menor número de hojas posible
- ✓ Realice un corte de las flechas afectadas, como mínimo 10 cm por debajo de la lesión



- ✓ Inspeccione el corte en busca de lesiones causadas por la enfermedad, aplicando hipoclorito de sodio al 10%
- ✓ Si observa partes de color marrón en el cogollo significa que aún hay tejido afectado. En este caso, haga un corte, hasta encontrar tejido sano, este se evidencia por un color verde limón en el punto del corte
- ✓ Flamee el corte por 2 segundos y aplique, con una brocha, una película protectora con insecticida, fungicida y un bactericida-fungicida
- ✓ 20 cm. arriba del corte, instale un techo plástico de color blanco lechoso, con leve inclinación
- ✓ Pique y flamee los residuos vegetales. Aplique una mezcla de fungicida e insecticida para reducir la proliferación de plagas oportunistas



2. Elimine las palmas con grados de severidad 4, 5 y cráter, según las especificaciones técnicas de la Resolución ICA 4170