

**CEPS**

# Campo Experimental Palmar de la Sierra

Zona Bananera, Magdalena, Zona Norte

□ Enfoque en el uso eficiente del recurso hídrico

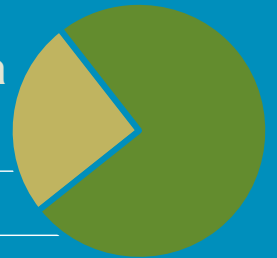
El CEPS cuenta con sistemas de riego eficientes que son ajustados, evaluados y monitoreados continuamente para dar respuesta a las necesidades de los cultivos *Elaeis guineensis* e híbrido OxG, y de esta forma, garantizar la sostenibilidad del sector palmicultor y optimizar los recursos promoviendo la adopción de tecnologías.

Área total  
**410 ha**



Área sembrada **81,7 ha**

Híbrido OxG	33 %
<i>E. guineensis</i>	67 %

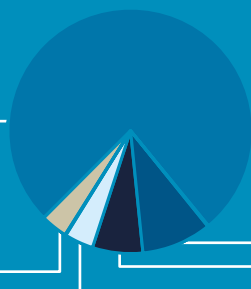


Módulo administrativo y áreas comunes

**2.179 m<sup>2</sup>** 78 %



Alojamiento **97 m<sup>2</sup>** 3 %



Bodega de fertilizantes **259 m<sup>2</sup>** 9 %

Laboratorios **163 m<sup>2</sup>** 6 %

Unidad de bombeo **96 m<sup>2</sup>** 3 %

El CEPS cuenta con **150 ha de bosques** protegidos y se han sembrado más de **11.600 árboles** de especies nativas en **9,5 ha** como parte de los planes de reforestación que protegen de las rondas hídricas de la zona.



**Ubicación:** km 64 vía Santa Marta-Fundación, municipio Zona Bananera, Magdalena  
**Contacto** José Julián Monroy Rairán, Superintendente CEPS  
**Celular** 312 305 6781 **Correo electrónico** [jmonroy@cenipalma.org](mailto:jmonroy@cenipalma.org)



CON EL APOYO DEL FONDO DE FOMENTO PALMERO